

AutoPROFIL® 6.20
Dodatek do opisu programu
Współpraca z programem AutoCAD 2007 i LT
2007

6 września 2006

Wszelkie prawa zastrzeżone
All Rights Reserved

Copyright © by Pracownia Projektowa PROFIL P
Wrocław 2006

AutoPROFIL jest znakiem towarowym zastrzeżonym przez firmę Pracownia Projektowa PROFIL P
Windows jest znakiem towarowym zastrzeżonym przez firmę Microsoft Corp.
AutoCAD jest znakiem towarowym zastrzeżonym przez firmę Autodesk, Inc.

Spis treści

1	Instalacja i konfiguracja	5
1.1	Wymagane programy współpracujące	5
1.2	Instalacja i przygotowanie programu do pracy	5
1.2.1	Montaż klucza sprzętowego	6
1.2.2	Instalacja programu	6
1.2.3	Adaptacja menu AutoCADa 2007 LT	6
1.3	Przekazywanie rysunków do AutoCADa	8
1.3.1	Wczytywanie rysunków do AutoCADa 2007 (wersja pełna)	8
1.3.2	Wczytywanie rysunków do AutoCADa LT 2007	9

Rozdział 1

Instalacja i konfiguracja

1.1 Wymagane programy współpracujące

Aby projektować przy pomocy programu AutoPROFIL niezbędne jest posiadanie programu CAD , który umożliwi wydrukowanie oraz ręczną modyfikację wygenerowanych przez AutoPROFIL rysunków. Aktualnie AutoPROFIL 6.20 może współpracować z następującymi wersjami programu AutoCAD: 2004, 2005, 2006 lub 2007 w wersji pełnej i LT. Szczegółowe informacje dotyczące współpracy z AutoCAD'em 2004 - 2006 znajdują się w wcześniej opublikowanych dokumentach. Natomiast współpraca z najnowszą wersją (AutoCAD 2007) zawarta jest w tym dodatku do opisu.

AutoPROFIL może pracować w środowisku Windows 95, 98, 2000, Me, XP lub NT 4.0.

1.2 Instalacja i przygotowanie programu do pracy

Przygotowanie programu do pracy polega na:

1. montażu klucza sprzętowego do portu drukarkowego lub do portu USB,
2. instalacji programu z załączonej płyty CD,
3. w przypadku AutoCADa w wersji LT wymagana jest także adaptacja menu.

W środowisku Windows NT, 2000 oraz XP instalacja oraz pierwsze uruchomienie programu AutoPROFIL może być przeprowadzone jedynie przez użytkownika posiadającego prawa administratora.

1.2.1 Montaż klucza sprzętowego

1. Jeżeli instalujesz klucz do portu drukarkowego, to upewnij się, że komputer jest wyłączony. W przypadku klucza do portu USB wyłączenie komputera nie jest konieczne.
2. W zależności od typu klucza sprzętowego, podłącz go do portu drukarki (LPT1 lub LPT2) lub do portu USB.
3. Włącz komputer.

1.2.2 Instalacja programu

1. Włóż płytę CD do napędu. Program instalacyjny zwykle uruchamia się automatycznie. W takim przypadku postępuj według instrukcji pojawiających na ekranie. Jeżeli program instalacyjny nie uruchomi się samoczynnie, to wykonaj polecenia zawarte w punkcie 2 i 3.
2. Naciśnij *Start* i wybierz polecenie *Uruchom...* .
3. Napisz `x:\setup` i naciśnij klawisz *ENTER*, gdzie *x* jest symbolem napędu CD.

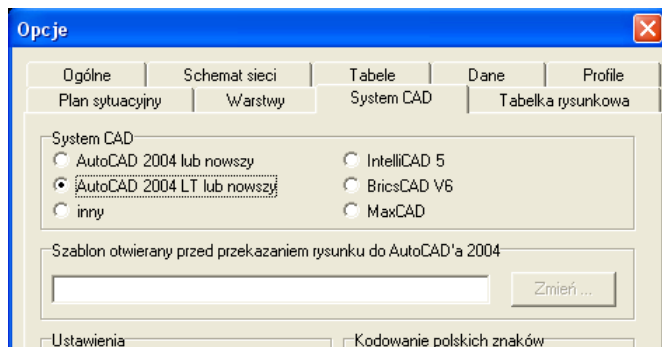
Po prawidłowej instalacji, program można uruchomić naciskając kolejno: *Start* | *Programy* | *AutoPROFIL 6* | *AutoPROFIL* lub wybierając bezpośrednio z pulpitu ikonę *AutoPROFIL*.

1.2.3 Adaptacja menu AutoCADa 2007 LT

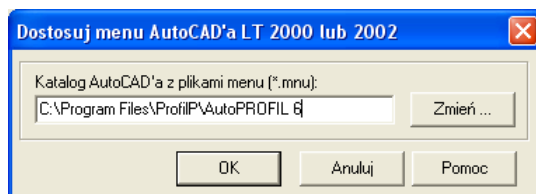
Adaptacja menu ma na celu dostosowanie AutoCADa 2007 LT do współpracy z programem AutoPROFIL. Operacja ta polega na dodaniu do menu AutoCADa 2007 LT kilku nowych poleceń, i wówczas użytkownik w prosty sposób będzie mógł zaimportować odpowiedni rysunek.

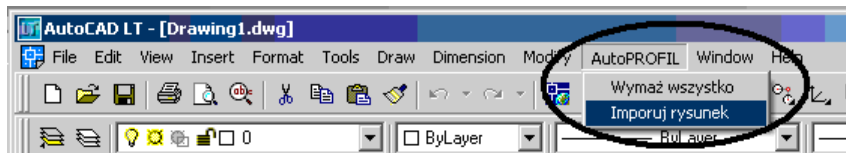
Chcąc dostosować menu AutoCADa 2007 LT wykonaj niżej opisane czynności:

1. Uruchom program AutoPROFIL.
2. W okienku powitalnym kreatora naciśnij przycisk *Anuluj*.
3. Z menu *Ustawienia* wybierz polecenie *Opcje*. Otworzy się okno w którym wybierz zakładkę *System CAD* (Rysunek 1.1).
4. Wskaż opcję *AutoCAD 2004 LT lub nowszy*.



Rysunek 1.1: Wybór wersji systemu CAD.

Rysunek 1.2: W oknie *Dostosuj menu AutoCAD'a LT* naciśnij przycisk *Zmień...* i wskaż katalog *C:/Program Files/ProfilP/AutoPROFIL 6*.



Rysunek 1.3: W AutoCADzie dodane zostanie nowe menu o nazwie AutoPROFIL.

5. Naciśnij przycisk *Dostosuj menu AutoCAD'a LT*. Otworzy się okno pokazane na rysunku 1.2. W oknie tym naciśnij przycisk *Zmień...* i wskaż folder C:\Program Files\ProfilP\AutoPROFIL 6.
6. Naciśnij przycisk *OK*. Następnie program wyświetli okno informacyjne, które zamknąć należy naciskając ponownie przycisk *OK*.
7. Uruchom AutoCADa 2007 LT.
8. W AutoCADzie korzystając z klawiatury wprowadź polecenie MENUWCZYTAJ (ang. MENULOAD) i naciśnij ENTER.
9. Naciśnij przycisk *Przeglądaj* (ang. *Browse*).
10. Odszukaj i wskaż plik AutoPROFIL.mnu, który znajduje się w katalogu C:\Program Files\ProifilP\AutoPROFIL 6.
11. Naciśnij przycisk *Wczytaj* (ang. *Load*).
12. Naciśnij przycisk *Zamknij* (ang. *Close*).

Po wykonaniu wyżej wymienionych czynności w AutoCADzie LT pojawi się nowe menu o nazwie AutoPROFIL (Rysunek 1.3).

1.3 Przekazywanie rysunków do AutoCADA

W zależności od wersji programu AutoCAD (wersja pełna lub LT), użyj jednego z dwóch opisanych poniżej sposobów w celu przekazania rysunków z programu AutoPROFIL do AutoCADA.

1.3.1 Wczytywanie rysunków do AutoCADA 2007 (wersja pełna)

Bieżący rysunek w programie AutoPROFIL przenosi się do AutoCADA 2007 za pomocą polecenia *Eksportuj rysunek*. Jeżeli w momencie wydania tego polecenia AutoCAD nie jest włączony, to nastąpi jego automatyczne uruchomienie.

1.3.2 Wczytywanie rysunków do AutoCADa LT 2007

Aby przekazać bieżący rysunek z programu AutoPROFIL do AutoCADa LT 2007 wykonaj następujące polecenia:

1. W programie AutoPROFIL wydaj polecenie *Eksportuj Rysunek*.
2. Jeżeli AutoCAD 2007 LT nie działa, to musisz go uruchomić a następnie otworzyć dowolny czysty szablon rysunkowy. Jeżeli AutoCAD 2007 LT jest już uruchomiony, otwórz nowy szablon poleceniem *Nowy* (ang. *New*) z menu *Plik* (ang. *File*) albo usuń całą zawartość aktualnego rysunku wywołując: *Wymaż wszystko* z menu *AutoPROFIL*.
3. Wybierz polecenie *Importuj rysunek* z menu *AutoPROFIL* (Rysunek 1.3).

Wczytywanie rysunków do AutoCAD'a 2007 LT jest możliwe dopiero po właściwym wykonaniu dostosowania menu (rozdział 1.2.3). Dostosowanie menu wykonuje się tylko raz, zwykle zaraz po zainstalowaniu programu AutoPROFIL.